

PALMIRA
pa' lante



Alcaldía de Palmira

SECRETARIA DE PLANEACIÓN MUNICIPAL
SUBSECRETARIA DE PLANEACIÓN TERRITORIAL

Contenido:

SERVICIOS PUBLICOS RED ELECTRICA

Fuentes:

Cartografía Base:
Instituto Geografico Agustín Codazzi-IGAC

Cartografía Temática:
Base predial Municipio de Palmira
Secretaría de Planeación
Celsia-ISA

Escala de impresión:

1:65.000

Mapa:

3DR- 22

Fecha:

Diciembre/2021

Legenda:

Red Eléctrica

- Apoyos redes mediana tensión
- Apoyos redes alta tensión
- Redes alta tensión
- Redes mediana tensión

Convenciones:

Base

- Limite Corregimientos
- ✈ Aeropuerto
- Limite Municipios
- Limites Departamental

Clasificación del Suelo

- Suelo Urbano
- Suelo de Expansión
- Suelo Rural
- Suelo Suburbano

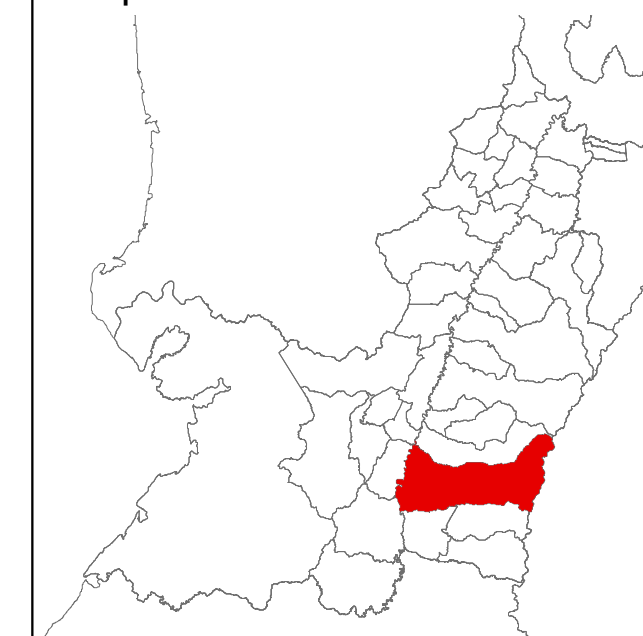
Hidrografía

- Red Hidrica
- Cuerpo de Agua

Sistema Vial

- Red Vial

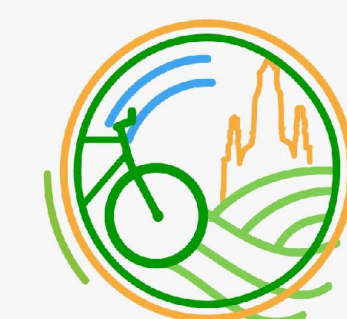
Mapa referencia:



MAGNA Colombia Origen Unico

Projection: Transverse Mercator
Falso Este: 5000000,0
Falso Norte: 2000000,0
Meridiano Central: -73,0
Factor Escala: 0,9992
Latitud de Origen: 4,0

Sistema de Coordenadas Geograficas:
GCS_MAGNA



**Plan de
Ordenamiento
Territorial**

Documento Diagnóstico